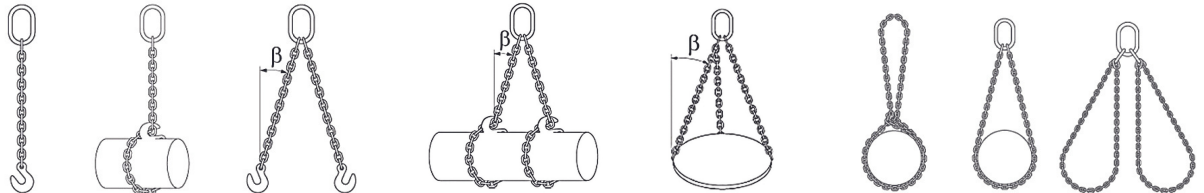


Keðjutafla Ísfells

Hámarksþyngd í tonnum, LVÁ (leyfilegt vinnuálag)

Öryggisstuðull

4



Hornið β				0°<45°	45°<60°	0°<45°	45°<60°	0°<45°	45°<60°		0°<45°	45°<60°
Álags stuðull		1	0,8	1,4	1	1,12	0,8	2,1	1,5	1,6	1,4	2,1
Þvermál keðju ø mm	Grade	LVÁ í tonnum										
6	10	1,5	1,2	2,1	1,5	1,7	1,2	3,2	2,3	2,4	2,1	3,2
7	10	2,0	1,6	2,8	2,0	2,2	1,6	4,2	3,0	3,2	2,8	4,2
8	10	2,5	2,0	3,5	2,5	2,8	2,0	5,3	3,8	4,0	3,5	5,3
10	10	4,0	3,2	5,6	4,0	4,5	3,2	8,4	6,0	6,4	5,6	8,4
13	10	6,7	5,4	9,4	6,7	7,5	5,4	14,1	10,1	10,7	9,4	14,1
16	10	10,0	8,0	14,0	10,0	11,2	8,0	21,0	15,0	16,0	14,0	21,0
19	10	14,0	11,2	19,6	14,0	15,7	11,2	29,4	21,0	22,4	19,6	29,4
22	10	19,0	15,2	26,6	19,0	21,3	15,2	39,9	28,5	30,4	26,6	39,9
23	10	21,0	1,8	29,4	21,0	23,5	16,8	44,1	31,5	33,6	29,4	44,1
26	10	26,5	21,2	37,1	26,5	29,7	21,2	55,7	39,8	42,4	37,1	55,7
32	10	40,0	32,0	56,0	40,0	44,8	32,0	84,0	60,0	64,0	56,0	84,0

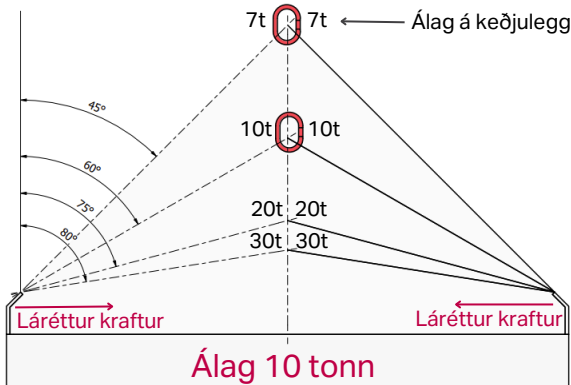
Staðlar

Allur hífibúnaður frá Ísfell er framleiddur í samræmi við EN 818 og EN 1677, lyftikeðjur samkvæmt EN 818-2 og fylgihlutir samkvæmt EN 1677. Keðjutafnan hér fyrir ofan er í samræmi við LVÁ samkvæmt EN 818-4 með öryggisstuðli 4:1.

AÐVÖRUN!

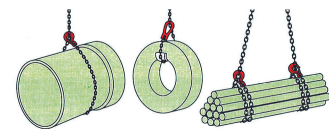
Passið að álagið fari aldrei upp fyrir LVÁ sem stimplað er á búnaðinn.

Hafið hornið β aldrei stærra en 60° frá lóðréttri línu.



Á myndinni hér fyrir ofan má sjá að undir 60° álagshorni miðað við lóðrétta línu, er álagið 10 tonn á hvern arm/krók.

ATH að 60° er mesta leyfilega álagshorn.



Snörutog

Sýnið aðgæslu þegar híf er með snörutogi. LVÁ minnkar um 20% í snörutogi.

Geymsla

Vel skipulögð geymsla á keðjum eykur líftíma þeirra. Gott aðgengi og merkingar draga úr hættu á mistökum.

Reglubundið eftirlit

Reglubundið eftirlit veitir þeim sem vinna með hífibúnað aukid öryggi. Sérfræðingar Ísfells taka að sér reglubundið eftirlit á hífibúnaði.

Ef nota á hífibúnað við erfiðar aðstæður s.s. hátt hitastig, misvægi á þyngdarpunkti, á skarðar brúnir eða þar sem hætta er á að hífibúnaðurinn geti orðið fyrir höggi, má ekki leggja fullt álag á búnaðinn. Hægt er að fá hífibúnað fyrir séshæfðar hífingar undir minna horni en 45° og þannig auka LVÁ á hífibúnaðinn.

Ísfell ehf er fullgildur meðlimur Lifting Equipment Engineers Association. LEEA eru samtök hífatæknigreina sem starfa á heimsvísu og eru leiðandi samtök hvað varðar vottun fyrirtækja sem nota og fremleiða hífibúnað.

